



## KULTURLANDSCHAFTSFONDS MONTAFON FÖRDERANTRAG

Mit \* gekennzeichnete Felder sind unbedingt auszufüllen

### ANTRAGSTELLER:IN

Vorname\* : ..... Familienname\* : .....

Anschrift\* : .....

Telefon\* : .....

E-Mail: .....

Bank\* : .....

IBAN\* : ..... BIC\* : .....

### GEPLANTES VORHABEN

#### Dacheindeckung mit Holzschindeln

Gebäudeart (z.B. Maisäßhaus, Heubarge)\* : .....

Dachfläche (m<sup>2</sup>)\* : ..... Baujahr: .....

Gemeinde\* : ..... Grundstücksnummer\* : .....

Schindelholzart\* : .....

#### Sonstige Restaurierungsmaßnahmen an historischen Gebäuden

Gebäudeart (z.B. Bauernhaus, Maisäßstall)\* : .....

Gemeinde\* : ..... Grundstücksnummer\* : .....

Kostenaufwand: ..... Baujahr: .....

Kurzbeschreibung der geplanten Maßnahme: .....

.....

.....

#### Instandhaltung Trockensteinmauern oder Holzzäunungen

Einfriedungsart (z.B. Schragazaun, Trockensteinmauer)\* : .....

Gemeinde\* : ..... Grundstücksnummer\* : .....

Kostenaufwand: ..... Länge (m)\* : .....

Kurzbeschreibung der geplanten Maßnahme: .....

.....

## Sonstige Maßnahmen (z.B. Sanierung historischer Weganlagen)

Gemeinde\* : ..... Grundstücksnummer\* : .....

Kurzbeschreibung der geplanten Maßnahme: .....

.....

.....

Ich habe für das beschriebene Vorhaben bereits Förderzusagen oder Förderungen erhalten:

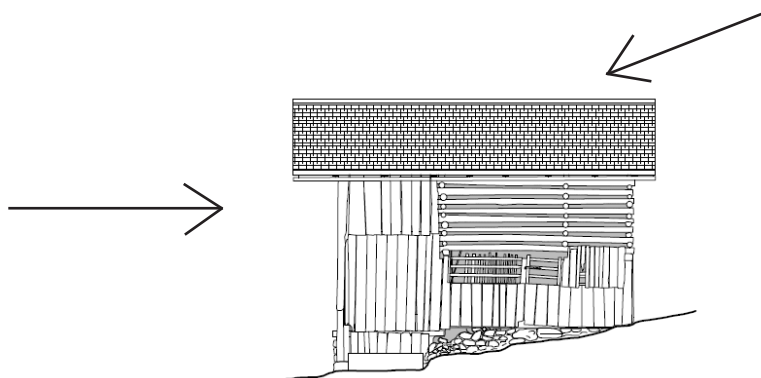
Sonstige Förderungen\* :     Ja                       Nein

Förderstelle: ..... Förderbetrag: .....

\* Ich bestätige die Richtigkeit meiner Angaben und nehme zur Kenntnis, dass auf die beantragte Förderung, insbesondere bei nachträglicher Antragstellung, kein Rechtsanspruch besteht. Förderansuchen zum gleichen Vorhaben werden gleichzeitig mit der Antragstellung bei der betreffenden Förderstelle dem Stand Montafon bekannt gegeben. Weitere Infos zum Datenschutz sind unter [www.stand-montafon.at/Web/Datenschutz](http://www.stand-montafon.at/Web/Datenschutz) zu finden.

Anlagen\* :

Abzugeben sind allfällige Kostenvoranschläge und Angebote sowie zwei bis drei Fotos der Bestandssituation, wenn möglich digital. Die Fotos bitte anhand der unten stehenden Skizze aufnehmen.



Der Stand Montafon hat in Kooperation mit regionalen Handwerksbetrieben, der Raumplanungsabteilung des Landes Vorarlbergs sowie mit regionalen Planer:innen und Bauämtern einen „Werkzeugkoffer Maisäßsanierung“ erstellt, der konkrete Handlungsempfehlungen und nachhaltige, praktikable bauliche Lösungen für die Sanierung von Maisäßgebäuden gibt. Das Handbuch „Werkzeugkoffer Maisäßsanierung“ steht als kostenloser Download unter [www.stand-montafon.at/werkzeugkoffer](http://www.stand-montafon.at/werkzeugkoffer) zur Verfügung.

Ort, Datum\* : .....

Unterschrift\* : .....